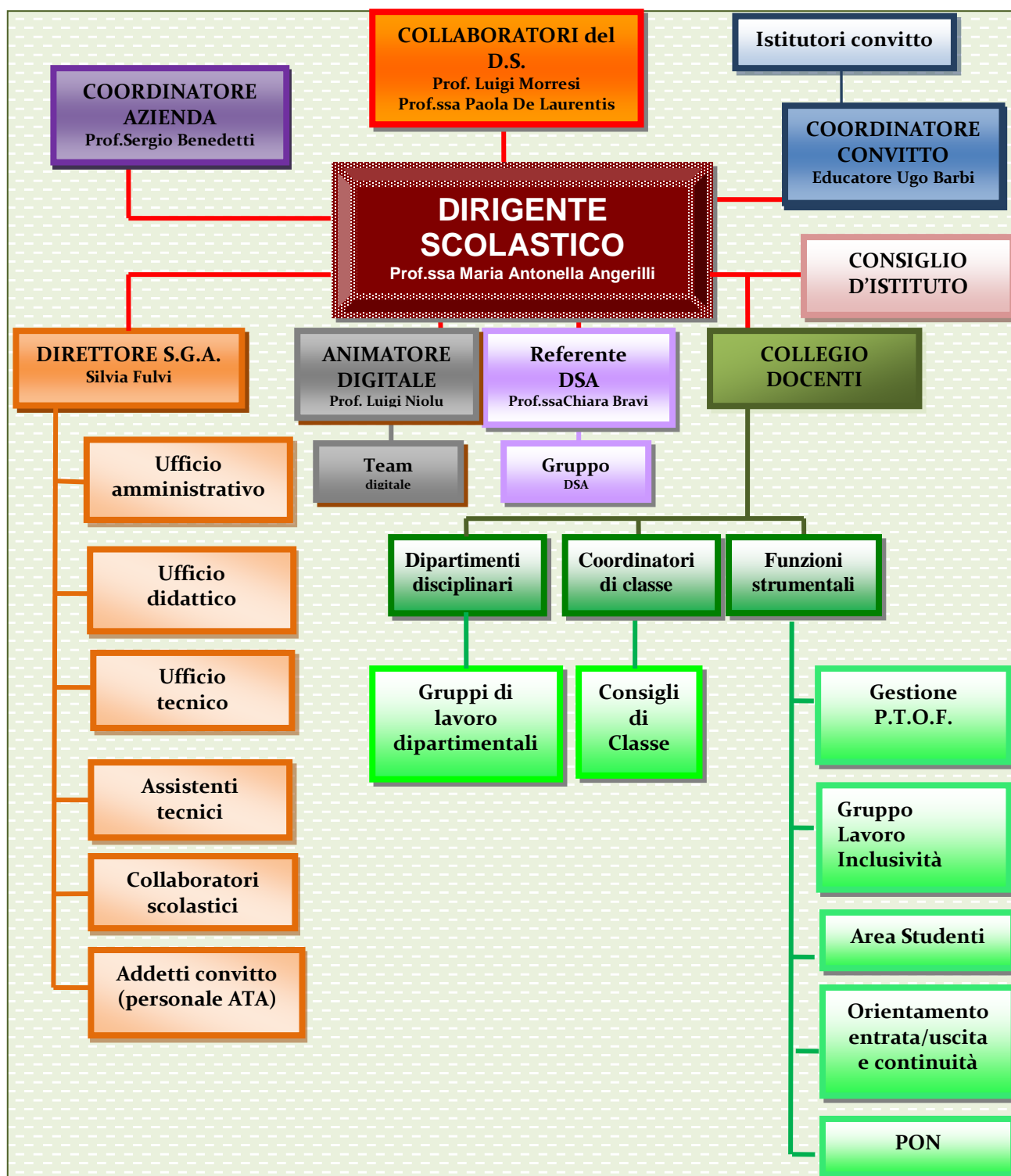


ORGANIZZAZIONE

Modello organizzativo per la didattica



FUNZIONIGRAMMA

DIRIGENTE SCOLASTICO

FUNZIONI STRUMENTALI

Gestione P.T.O.F.		<ul style="list-style-type: none">• Gestione e Revisione P.T.O.F.• Promozione e coordinamento attività di formazione e aggiornamento Docenti, Educatori, Personale ATA, adulti e territorio• Coordinamento Autovalutazione e Rete AUMIRE• Coordinamento Bilancio Sociale
Gruppo Lavoro Inclusività		<ul style="list-style-type: none">• Coordinamento del G.L.I. e delle attività specifiche• Coordinamento riunioni equipe• Collegamenti Dirigente/Famiglie/Docenti Specializzati• Predisposizione orario docenti specializzati
Area studenti		<ul style="list-style-type: none">• Progettazione e coordinamento del progetto Biblioteca• Promozione e coordinamento delle attività curricolari ed extracurricolari degli studenti comprese le assemblee generali e quelle di classe
Orientamento in entrata ed in uscita - Continuità		<ul style="list-style-type: none">• Visite scuole (materne, elementari e medie)• Coordinamento attività terze medie (incontri genitori, invio materiale, organizzazione scuola aperta, visite all'istituto)
		<ul style="list-style-type: none">• Coordinamento Progetto "Continuità"
		<ul style="list-style-type: none">• Coordinamento stage, tirocini formativi, Alternanza scuola lavoro• Orientamento classi quinte (stage e visite principali Università, incontri con i rappresentanti del mondo del lavoro e Centro Impiego)
PON		<ul style="list-style-type: none">• Progettazione e gestione progetti europei in particolare PON e Erasmus